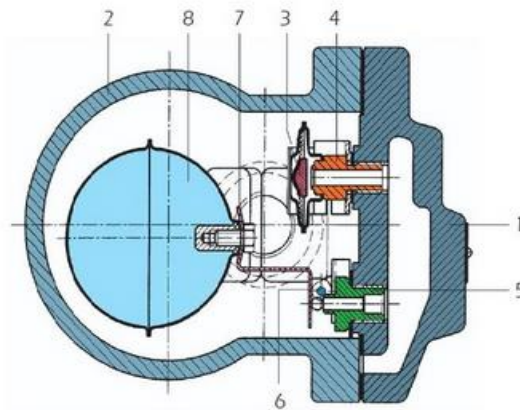
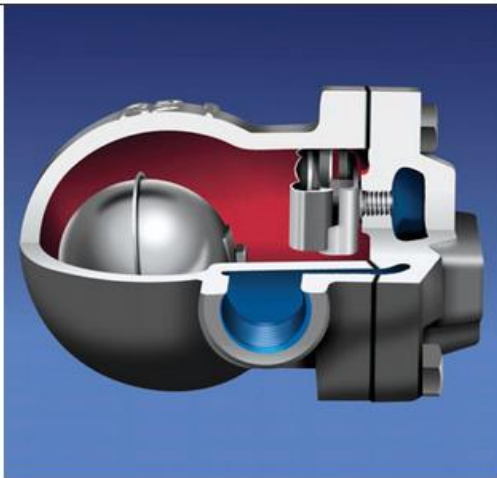


**Použití:** K samočinnému vypouštění kondenzátu ze zařízení provozovaných vodní parou. Použití do vodorovného potrubí. Pro aplikace, kde je nutné rychlé a nepřetržité odvádění kondenzátu. Otevření je úměrné množství kondenzátu a není závislé na změnách tlaku.

PROVOZNÍ PODMÍNKY	Těleso - litina
Max. dovolený tlak [bar]	16
Max. dovolená teplota [°C]	300
Max. provozní tlak [bar]	16
Max. diferenční tlak [bar]	4,5 - 10 - 14
Max. provozní teplota [°C]	250



#### Popis

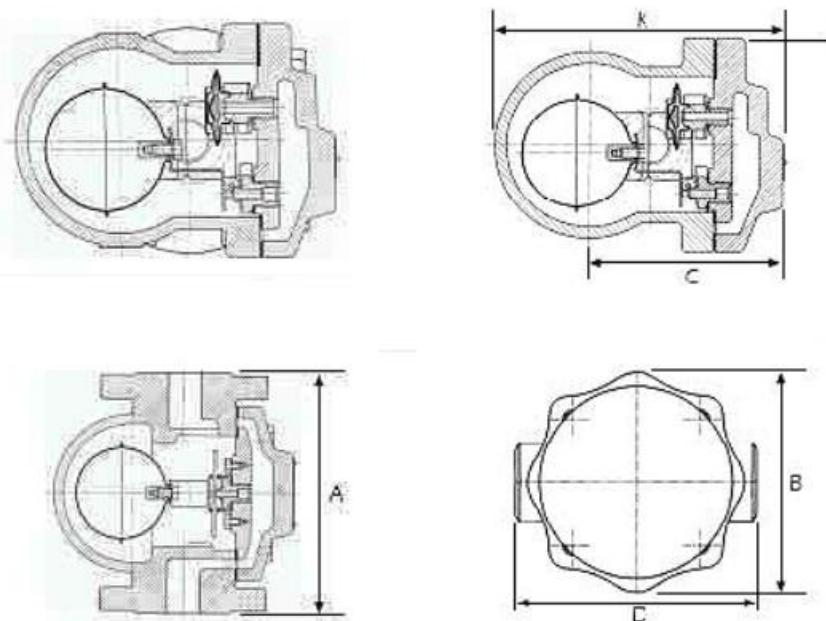
1	Těleso	ČSN 42 2314
2	Víko	ČSN 42 2314
3	Automatické odvzdušnění	Nerezová ocel
4	Sedlo automatického odvzdušnění	ČSN 17 240
5	Sedlo	ČSN 17 240
6	Hlavní ventil	Nerezová ocel
7	Páka plováku	ČSN 17 240
8	Plovák	ČSN 17 240

#### Montáž:

Odvaděč kondenzátu se montuje tak, aby páka plováku byla v horizontální poloze, aby se mohl plovák uvnitř pohybovat vertikálním směrem. Je dodáván v horizontálním provedení, ale po přetočení víka o 90° je i do potrubí vertikálních. Při přetočení je potřeba vyměnit těsnění víka, aby nevznikla netěsnost, která poškodí víko nebo těleso odvaděče.

### Typické použití:

Výměníky tepla, topné baterie, nádrže, varné pánve, sušící válce, pece.



### Rozměry

Velikost	A	K	B	C	D
15	150	150	108	68	122
20	150	150	108	68	122
25	150	167	108	107	145

### Průtoková charakteristika

( 1/2" - 3/4" - 1" )

